

E-EDUCALAB

FICHE ATELIER

SAISONS VÉGÉTALES


PALAIS DE TOKYO

Classes de primaire

UN ÉTÉ À PÉKIN

ATELIER D'ÉTÉ

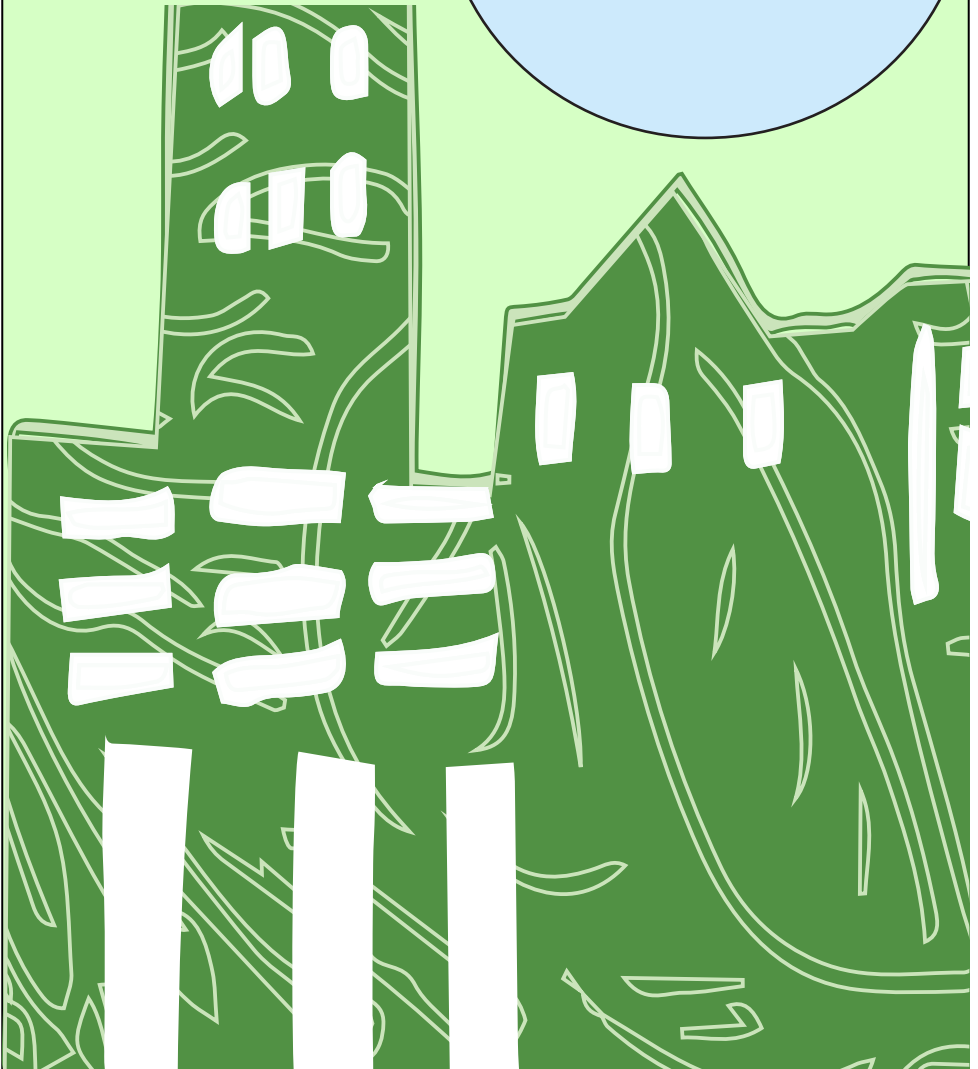
PAR MORGANE JOANIN



C'est l'été, regarde  
par ta fenêtre,  
les fleurs poussent  
et des couleurs  
apparaissent.

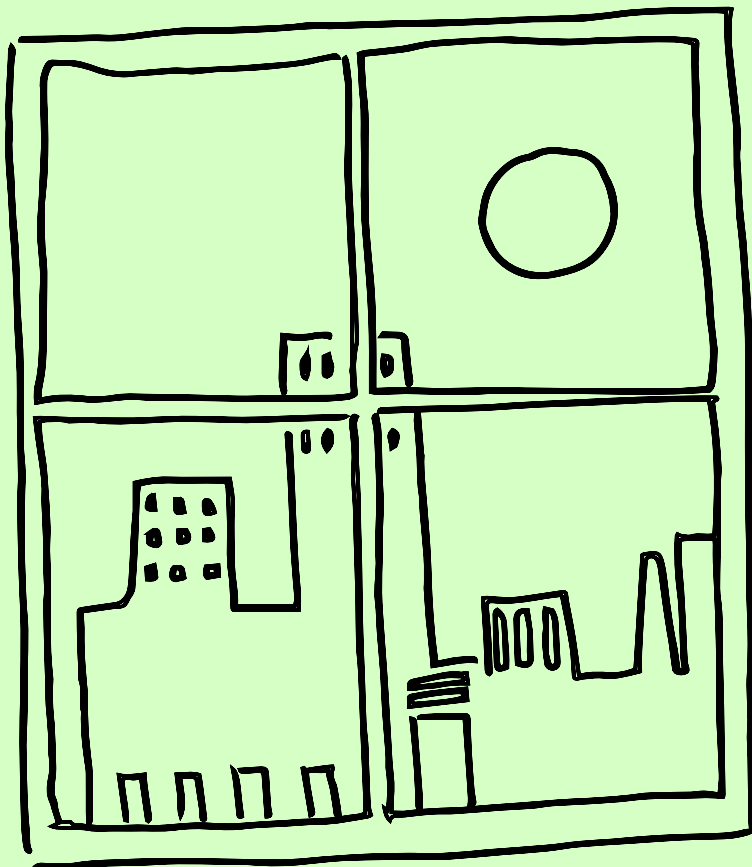
Pour célébrer cette  
saison, je te propose de faire un  
collage végétal. Comme un architecte  
tu vas pouvoir réinventer  
la ville.

# UN ÉTÉ À PÉKIN



1

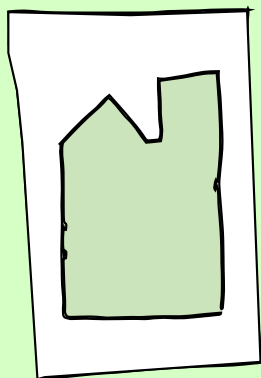
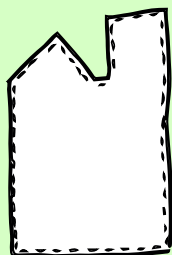
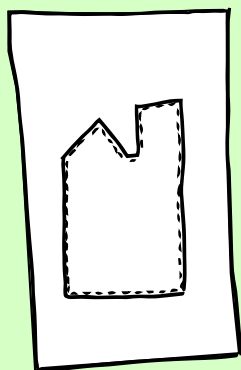
Dessine la vue depuis ta fenêtre



Choisis une vue qui te plaît. Tu peux décalquer en posant une feuille sur ta fenêtre. Simplifie le dessin pour ne garder que les contours les plus importants.

2

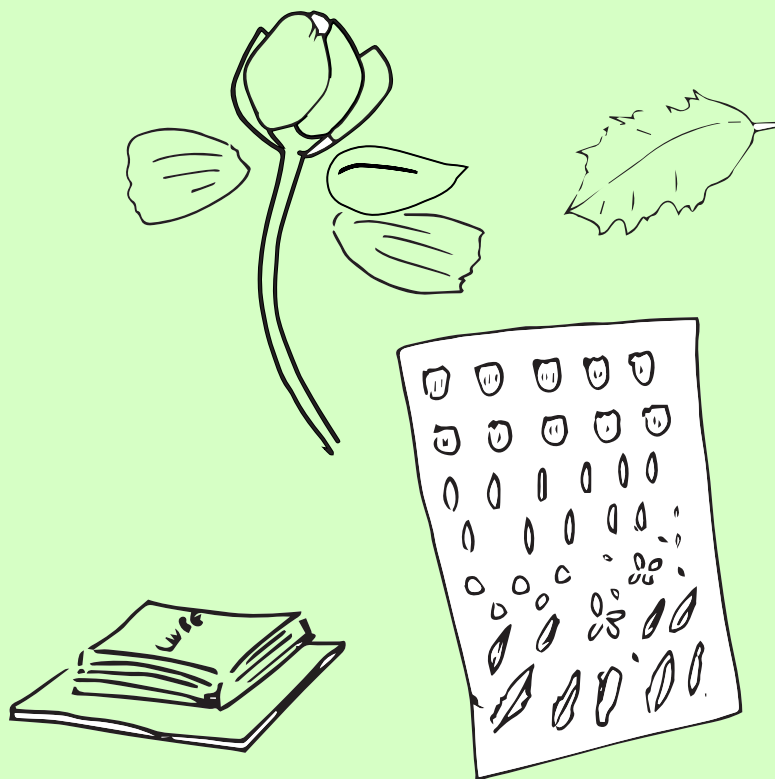
## Les pleins et les vides



Une fois ton dessin achevé, découpe les grandes formes.

3

## La collecte au jardin



Essaie de trouver des fleurs et des feuilles dont tu aimes la couleur et la forme. Détache les pétales et conserve-les à plat entre des feuilles de papier dès que tu rentres si tu ne les colles pas tout de suite.

## Le collage

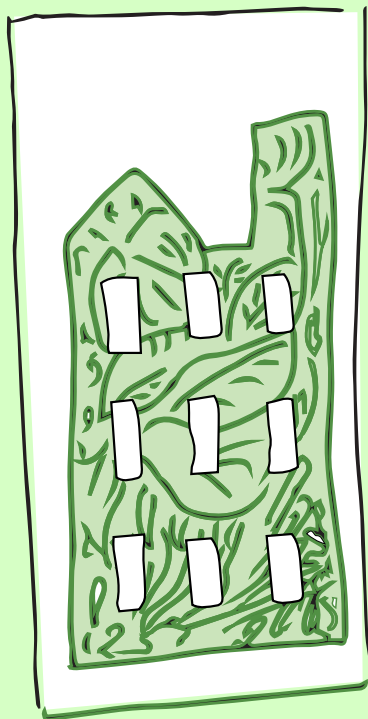


Tu vas pouvoir coller tous les plus beaux végétaux que tu as trouvés. N'hésite pas à bien les couvrir de colle.

Utilise de la colle vinylique transparente sur une feuille de papier blanche épaisse. Tu peux coller directement sur ta forme découpée ou sur une feuille que tu redécouperas ensuite.

5

## La composition végétale



Tu vas pouvoir coller ta composition sur une feuille blanche ou de couleur. Tu peux aussi ajouter des fenêtres.



**BRAVO!**

**RASSEMBLE  
TOUS LES  
COLLAGES POUR  
COMPOSER  
UNE FRESQUE DE  
PÉKIN**

